

米沢ブランド KPI調査
アウター調査 結果報告書

<KPI分析編>

2019年1月
米沢市

調査設計

■ 調査目的

- ・福島市、首都圏におけるブランドスローガンの認知、理解などの浸透度を測定する（KPI）
- ・KPI指標の説明変数として、米沢市への来訪経験、印象などを把握する

■ 調査対象者

- ・福島市および首都圏在住の20～69歳男女
- ・米沢市認知者
- ・米沢市来訪経験者：首都圏は半数、福島市は全数

■ 調査方法

- ・インターネット調査（マクロミル）

■ サンプル数

- ・530サンプル

【割り付け】

| | | 男性20代 | 男性30代 | 男性40代 | 男性50代 | 男性60代 | 女性20代 | 女性30代 | 女性40代 | 女性50代 | 女性60代 | 計 |
|-----|--------|-------|-------|-------|-------|-------|-------|-------|-------|-------|-------|-----|
| 首都圏 | 来訪経験者 | 16 | 16 | 16 | 16 | 16 | 16 | 16 | 16 | 16 | 16 | 320 |
| | 来訪非経験者 | 16 | 16 | 16 | 16 | 16 | 16 | 16 | 16 | 16 | 16 | |
| 福島市 | 来訪経験者 | 8 | 13 | 31 | 30 | 21 | 17 | 29 | 32 | 20 | 9 | 210 |
| | | | | | | | | | | | 合計 | 530 |

■ 実施期間

- ・2018年11月22日～11月28日

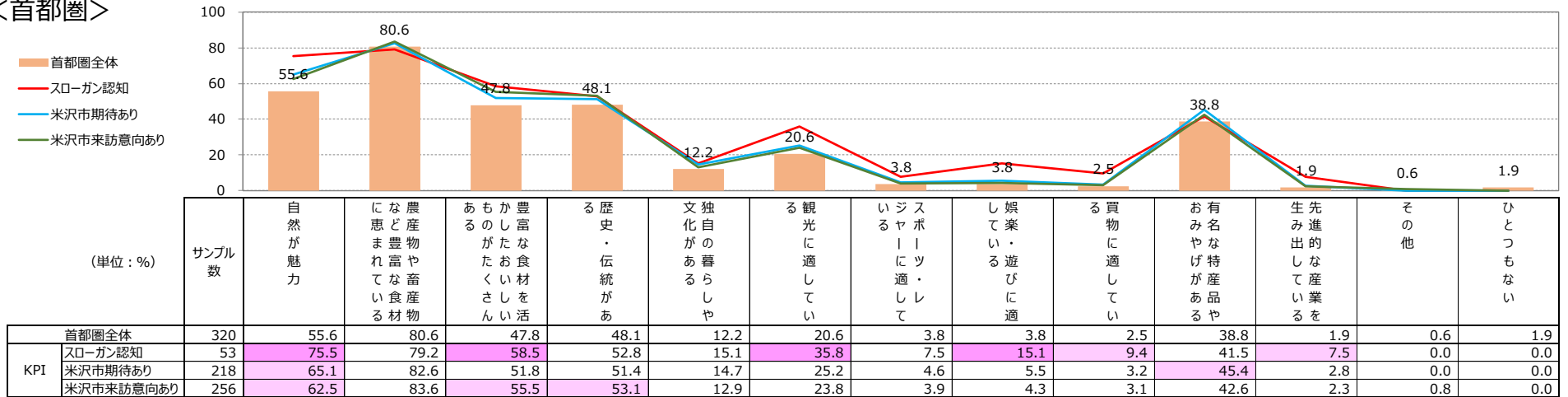
指標別分析

1. 米沢市に対する認識

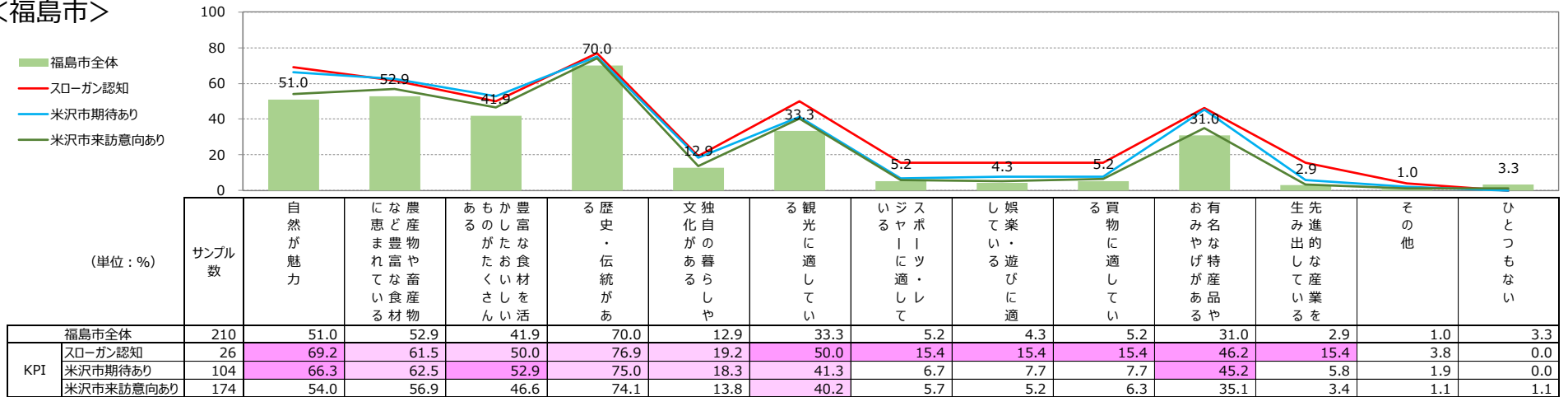
- 首都圏のスローガン認知者は、「自然」、「おいしいもの」、「観光」、「娯楽・遊び」が高い。
- 福島市のスローガン認知者は、「自然」、「観光」、「有名な特産品・おみやげ」をはじめとして、多くの項目で高い。

→スローガン認知者は、米沢市への関与度が高い人が多い。

<首都圏>



<福島市>

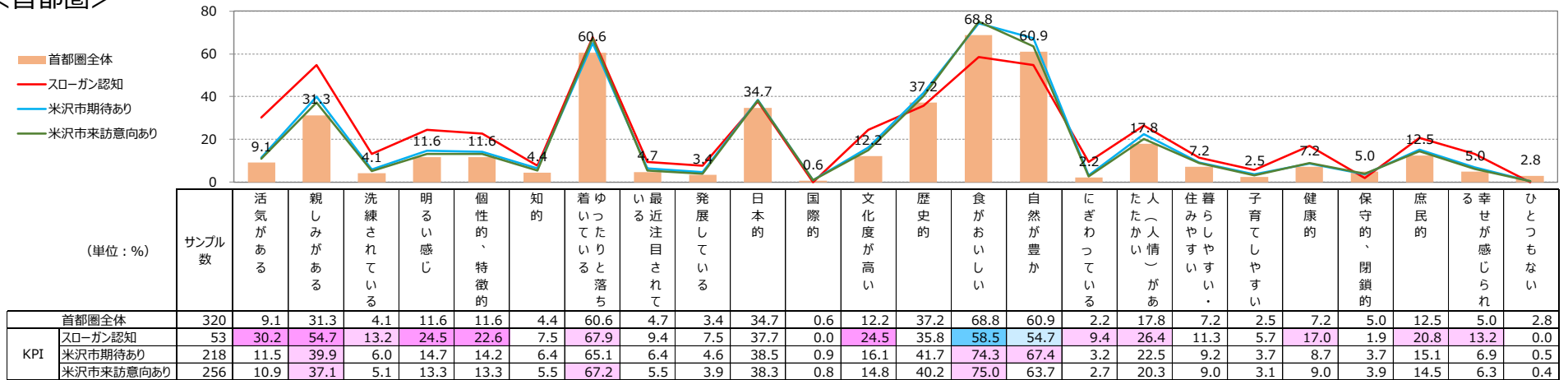


※全体より 10ポイント以上高 5ポイント以上高 5ポイント以上低 10ポイント以上低

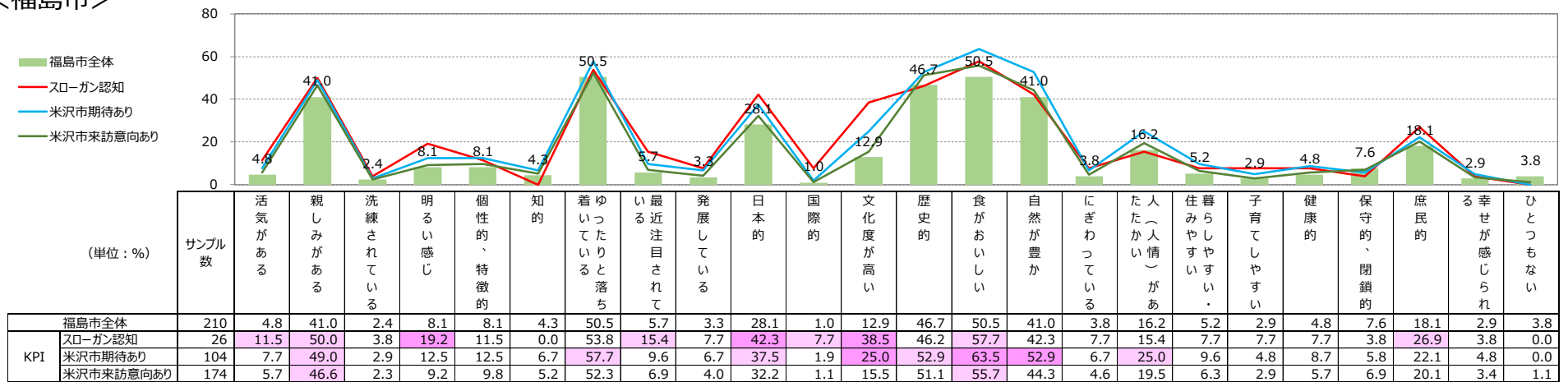
2. 米沢市のイメージ

- 首都圏のスローガン認知者は、「活気」、「親しみ」、「明るい」、「個性的、特徴的」、「文化度が高い」など、米沢市の雰囲気や特徴に関する項目が高い。単に観光先として見ているだけでなく、米沢市に対してロイヤリティを感じている人が、スローガンに反応していることがうかがえる。
- 福島市のスローガン認知者も、「明るい」、「日本的」、「文化度が高い」などが高い。一方で、「米沢市に期待あり」や「来訪意向あり」の人は、「食がおいしい」の項目が高い。

<首都圏>



<福島市>

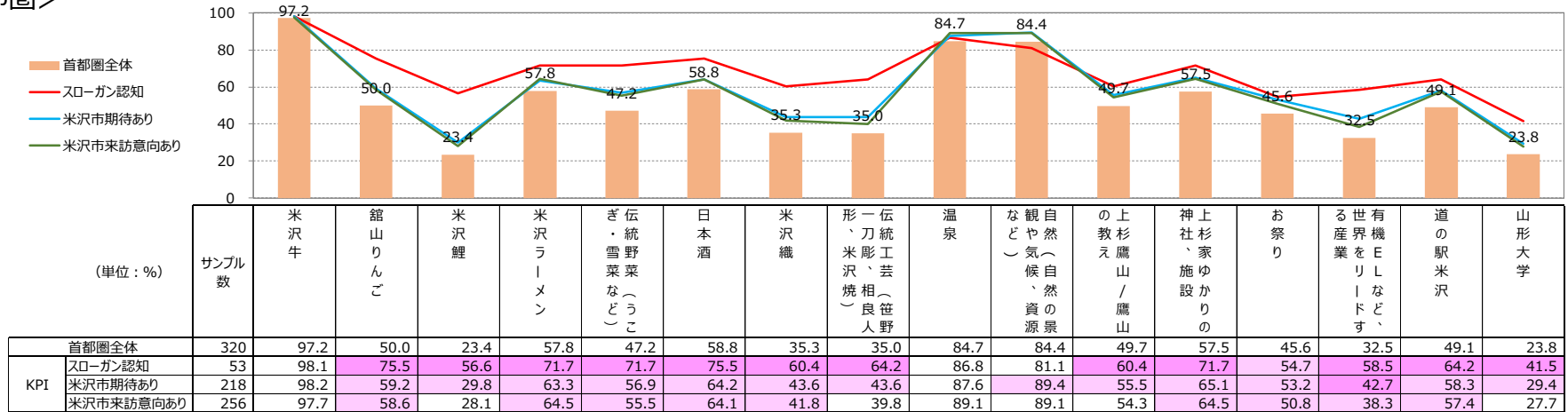


※全体より 10ポイント以上高 5ポイント以上高 5ポイント以上低 10ポイント以上低

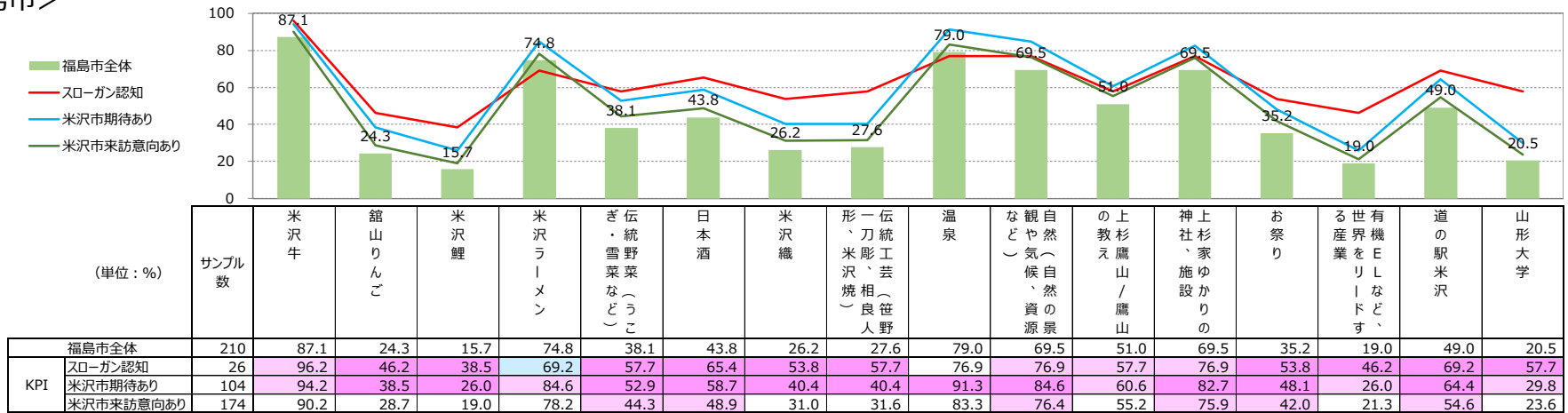
3. 米沢ブランド資産魅力度

- 首都圏のスローガン認知者は、ほぼ全ての米沢ブランド資産に対して、全体より魅力を感じている率が高い。
- 福島市においては、“米沢市に期待あり”の人が、「米沢ラーメン」、「温泉」、「自然」、「上杉家ゆかりの神社、施設」に対して魅力を感じている率が高い。福島市の人は米沢市を身近な存在と感じており、さらにスローガン認知者は、伝統工芸、産業、大学など、幅広く、米沢市の魅力を見いだしている人の方である。

<首都圏>



<福島市>

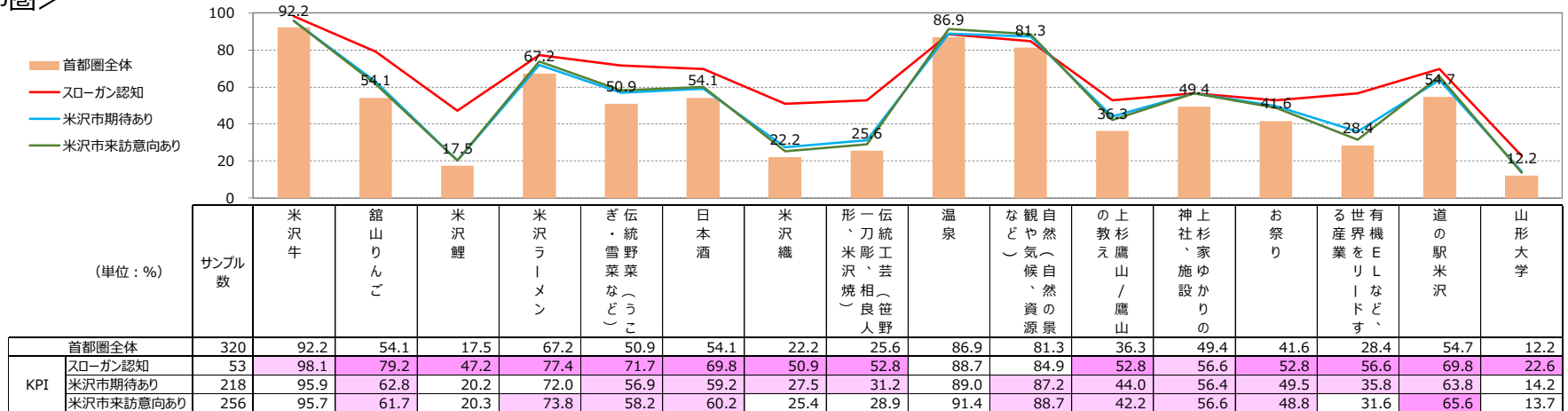


※全体より 10ポイント以上高 5ポイント以上高 5ポイント以上低 10ポイント以上低

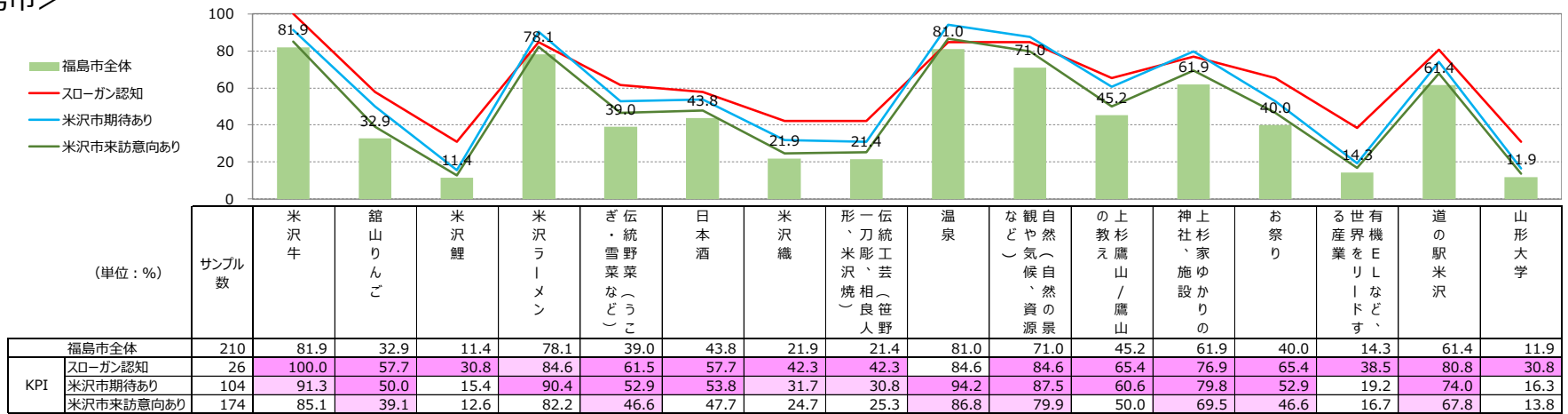
4. 米沢ブランド利用意向

- 首都圏のスローガン認知者は、魅力度と同様に、ほぼ全ての米沢ブランド資産に対して全体より高い利用意向を示している。
- 福島市においては、スローガン認知者と“米沢市に期待あり”の人の利用意向が全般に高い。魅力度と同様に、「米沢ラーメン」と「温泉」は、“米沢市に期待あり”の人の利用意向が高い。

<首都圏>



<福島市>

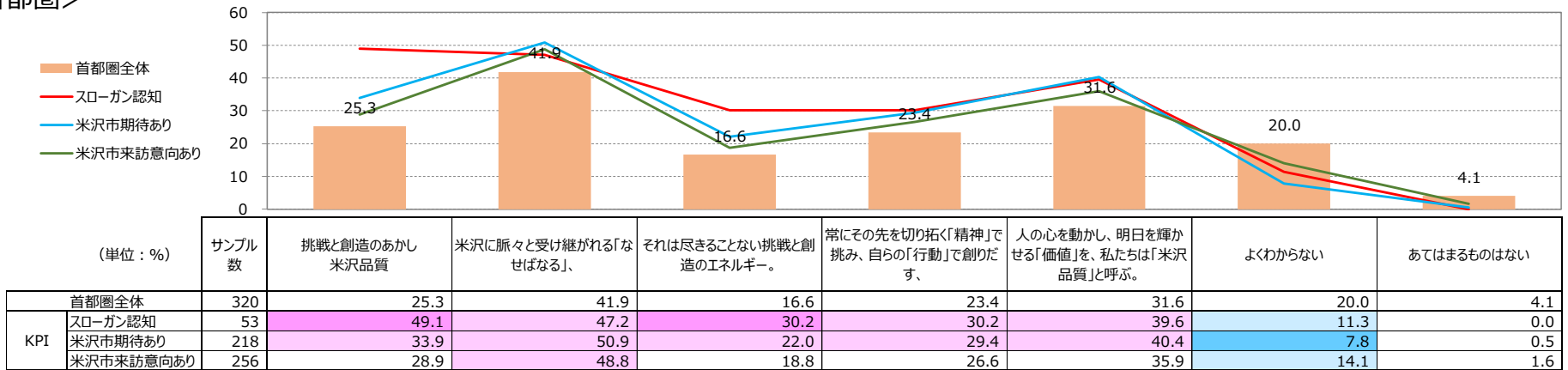


※全体より 10ポイント以上高 5ポイント以上高 5ポイント以上低 10ポイント以上低

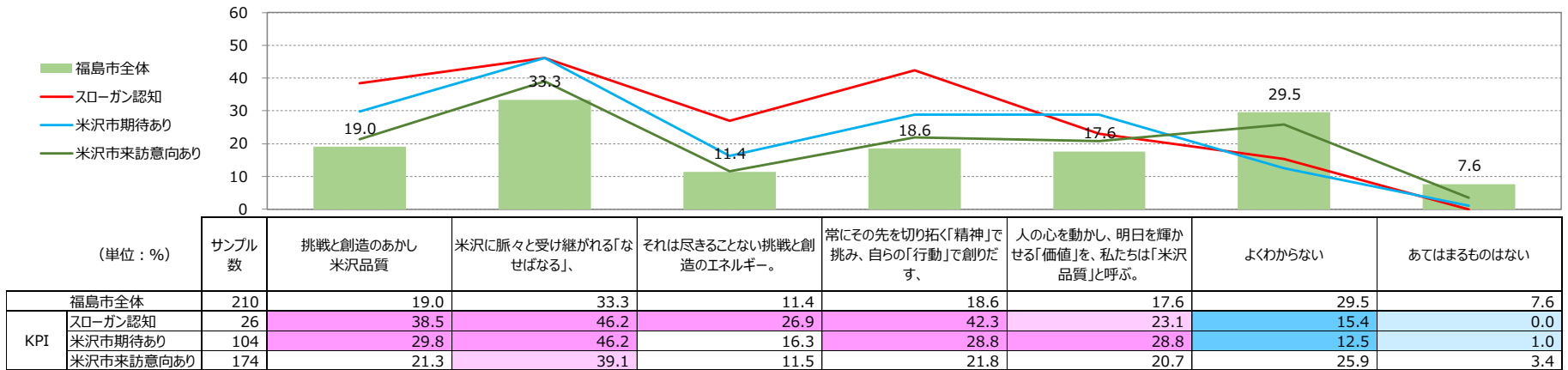
5. スローガン共感点

- 首都圏のスローガン認知者は、「挑戦と創造のあかし 米沢品質」、「それは尽きることのない挑戦と創造のエネルギー」への共感度が、全体に比べて高く、「挑戦と創造」に対し感じるところがあったようである。
- 福島市のスローガン認知者は、全般に共感度が高い。特に、「脈々と受け継がれる「なせばなる」」、「その先を切り拓く「精神」で挑み、自らの「行動」で創りだす」、が高いのが特徴的であり、隣接するエリアとして、米沢市のバックボーンへの理解と共感が高い人が反応しているようである。

<首都圏>



<福島市>

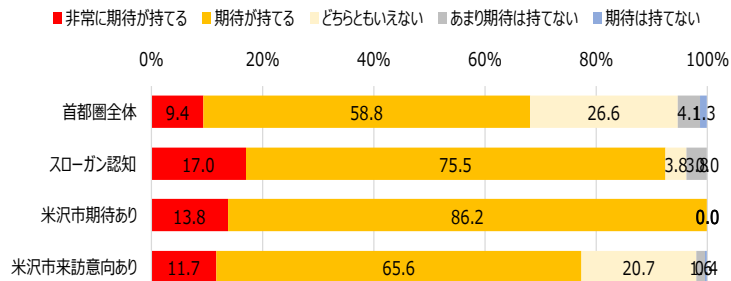


※全体より 10ポイント以上高 5ポイント以上高 5ポイント以上低 10ポイント以上低

6. 米沢市への期待度

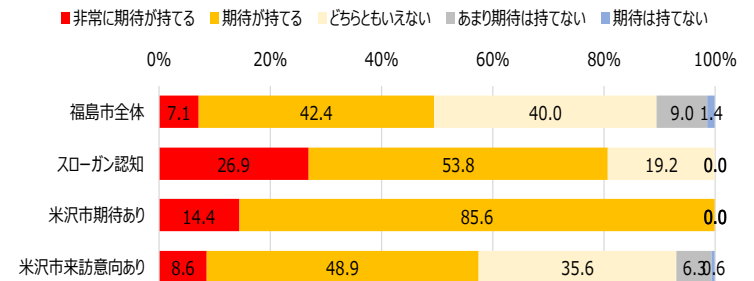
- 首都圏、福島市とも、スローガン認知者は、全体に比べて期待度が高い。特に、福島市においては、スローガン認知者は「非常に期待が持てる」が27%と非常に高い期待が持たれている

<首都圏>



| (単位：%) | | サンプル数 | 非常に期待が持てる | 期待が持てる | どちらともいえない | あまり期待は持てない | 期待は持てない | 期待が持てる計 |
|--------|-----------|-------|-----------|--------|-----------|------------|---------|---------|
| | 首都圏全体 | 320 | 9.4 | 58.8 | 26.6 | 4.1 | 1.3 | 68.1 |
| KPI | スローガン認知 | 53 | 17.0 | 75.5 | 3.8 | 3.8 | 0.0 | 92.5 |
| | 米沢市期待あり | 218 | 13.8 | 86.2 | 0.0 | 0.0 | 0.0 | 100.0 |
| | 米沢市来訪意向あり | 256 | 11.7 | 65.6 | 20.7 | 1.6 | 0.4 | 77.3 |

<福島市>



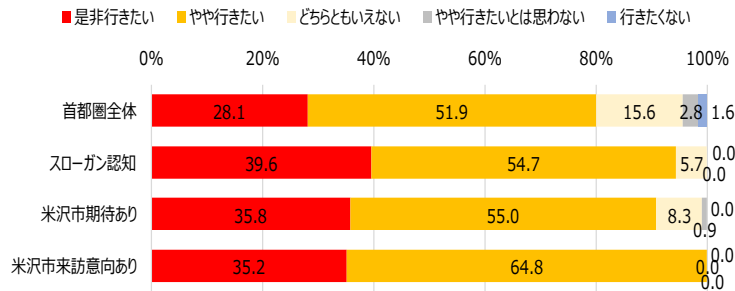
| (単位：%) | | サンプル数 | 非常に期待が持てる | 期待が持てる | どちらともいえない | あまり期待は持てない | 期待は持てない | 期待が持てる計 |
|--------|-----------|-------|-----------|--------|-----------|------------|---------|---------|
| | 福島市全体 | 210 | 7.1 | 42.4 | 40.0 | 9.0 | 1.4 | 49.5 |
| KPI | スローガン認知 | 26 | 26.9 | 53.8 | 19.2 | 0.0 | 0.0 | 80.8 |
| | 米沢市期待あり | 104 | 14.4 | 85.6 | 0.0 | 0.0 | 0.0 | 100.0 |
| | 米沢市来訪意向あり | 174 | 8.6 | 48.9 | 35.6 | 6.3 | 0.6 | 57.5 |

※全体より ■ 10ポイント以上高 ■ 5ポイント以上高 ■ 5ポイント以上低 ■ 10ポイント以上低

7. 米沢市への来訪意向（旅行に行きたい）

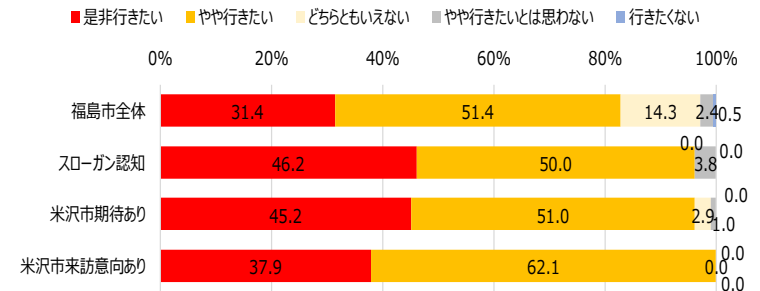
- 首都圏、福島市とも、スローガン認知者は、全体に比べて高い来訪意向を示している。特に、福島市においては、スローガン認知者は「是非行きたい」が46%と高い来訪意向が見られる。
- “米沢市に期待あり”の人も、スローガン認知者と同程度、来訪意向が高い。

<首都圏>



| (単位：%) | | サンプル数 | 是非行きたい | やや行きたい | どちらともいえない | やや行きたいとは思わない | 行きたくない | 来訪意向計 |
|--------|-----------|-------|--------|--------|-----------|--------------|--------|-------|
| | 首都圏全体 | 320 | 28.1 | 51.9 | 15.6 | 2.8 | 1.6 | 80.0 |
| KPI | スローガン認知 | 53 | 39.6 | 54.7 | 5.7 | 0.0 | 0.0 | 94.3 |
| | 米沢市期待あり | 218 | 35.8 | 55.0 | 8.3 | 0.9 | 0.0 | 90.8 |
| | 米沢市来訪意向あり | 256 | 35.2 | 64.8 | 0.0 | 0.0 | 0.0 | 100.0 |

<福島市>



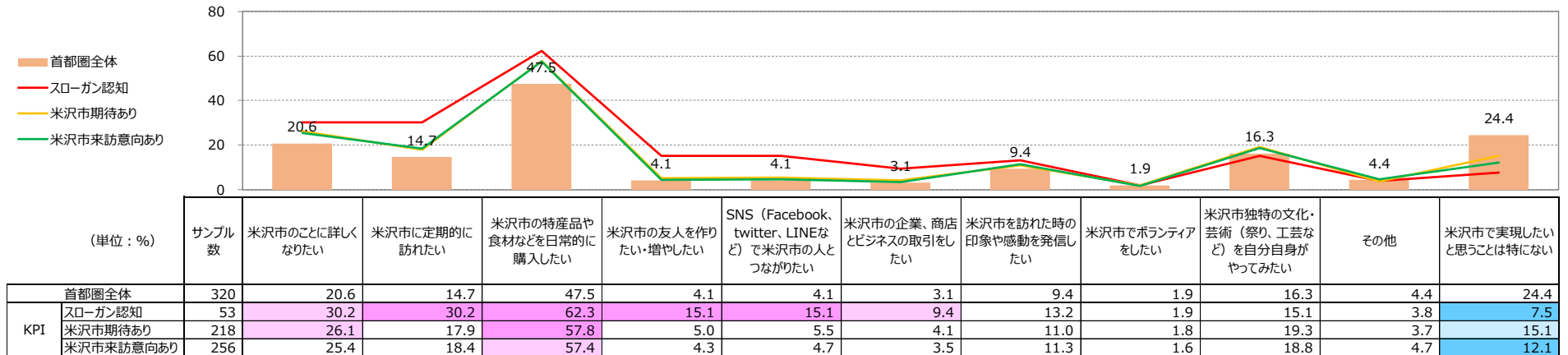
| (単位：%) | | サンプル数 | 是非行きたい | やや行きたい | どちらともいえない | やや行きたいとは思わない | 行きたくない | 来訪意向計 |
|--------|-----------|-------|--------|--------|-----------|--------------|--------|-------|
| | 福島市全体 | 210 | 31.4 | 51.4 | 14.3 | 2.4 | 0.5 | 82.9 |
| KPI | スローガン認知 | 26 | 46.2 | 50.0 | 0.0 | 3.8 | 0.0 | 96.2 |
| | 米沢市期待あり | 104 | 45.2 | 51.0 | 2.9 | 1.0 | 0.0 | 96.2 |
| | 米沢市来訪意向あり | 174 | 37.9 | 62.1 | 0.0 | 0.0 | 0.0 | 100.0 |

※全体より 10ポイント以上高 5ポイント以上高 5ポイント以上低 10ポイント以上低

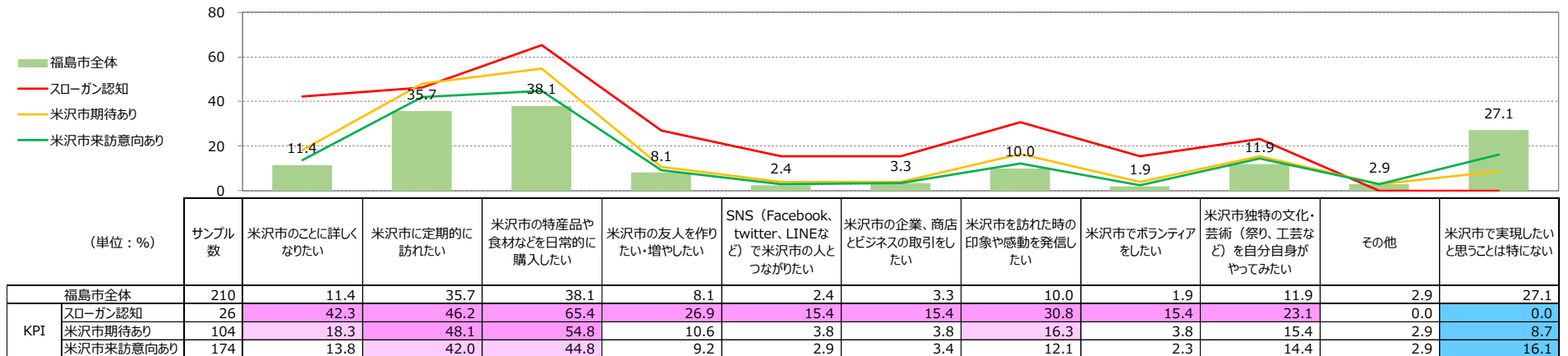
8. 米沢市で実現したいこと

- 首都圏のスローガン認知者は、米沢市で実現したいことがあると回答した率が高い。特に、「特産品、食品などを日常的に購入したい」、「定期的に訪れたい」が全体に比べて高い。
- 首都圏以上に、福島市のスローガン認知者は米沢市で実現したいことがあると回答している。「特産品、食品などを日常的に購入したい」、「定期的に訪れたい」は首都圏同様であるが、「米沢市のことは詳しく知りたい」や「印象や感動を発信したい」、「友人を作りたい、増やしたい」が高く、米沢市に積極的に関わりたい意向が見られる。また、「ビジネスの取引をしたい」との声も15%挙がっている。

<首都圏>



<福島市>



※全体より 10ポイント以上高 5ポイント以上高 5ポイント以上低 10ポイント以上低

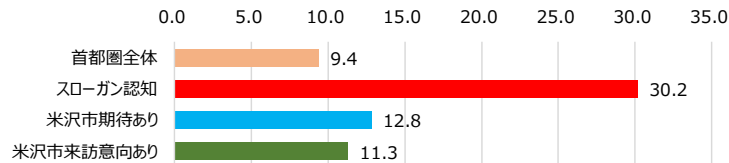
9. 米沢市への移住意向

- 米沢市への移住意向を何らかの形で持っている人は、首都圏全体9.4%、福島市全体7.6%であった。
- スローガン認知者の移住意向は、首都圏、福島市合わせて32%と高く、米沢市に関心がある人が多いことがうかがえる。

⇒首都圏のスローガン認知者は、移住に関して「具体的な計画はないが、米沢市は候補の一つ」と回答した人が21%いるほか、計画や候補を合わせて、30%が米沢市への移住に関心を寄せている。

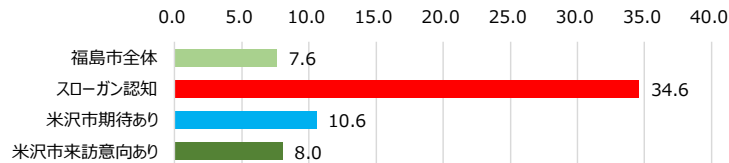
⇒福島市のスローガン認知者は、「米沢市に移住する計画がある」（4%）、「現在計画があり、米沢市も候補の一つ」（15%）と具体的に考えている人が多い。

<首都圏>



| (単位：%) | | サンプル数 | 米沢市に移住する計画がある | 移住の計画があり、米沢市も候補の一つ | 具体的な計画はないが、米沢市に移住したいと思っている | 具体的な計画はないが、移住の希望があり、米沢市は候補の一つ | 米沢市以外に移住する計画/希望がある | 米沢市も含めて移住する計画/希望はない | 米沢市・計画あり or 候補計 |
|--------|-----------|-------|---------------|--------------------|----------------------------|-------------------------------|--------------------|---------------------|-----------------|
| KPI | 首都圏全体 | 320 | 0.3 | 0.6 | 1.3 | 7.2 | 9.4 | 81.3 | 9.4 |
| | スローガン認知 | 53 | 1.9 | 1.9 | 5.7 | 20.8 | 11.3 | 58.5 | 30.2 |
| | 米沢市期待あり | 218 | 0.5 | 0.9 | 1.8 | 9.6 | 8.7 | 78.4 | 12.8 |
| | 米沢市来訪意向あり | 256 | 0.4 | 0.8 | 1.6 | 8.6 | 9.0 | 79.7 | 11.3 |

<福島市>



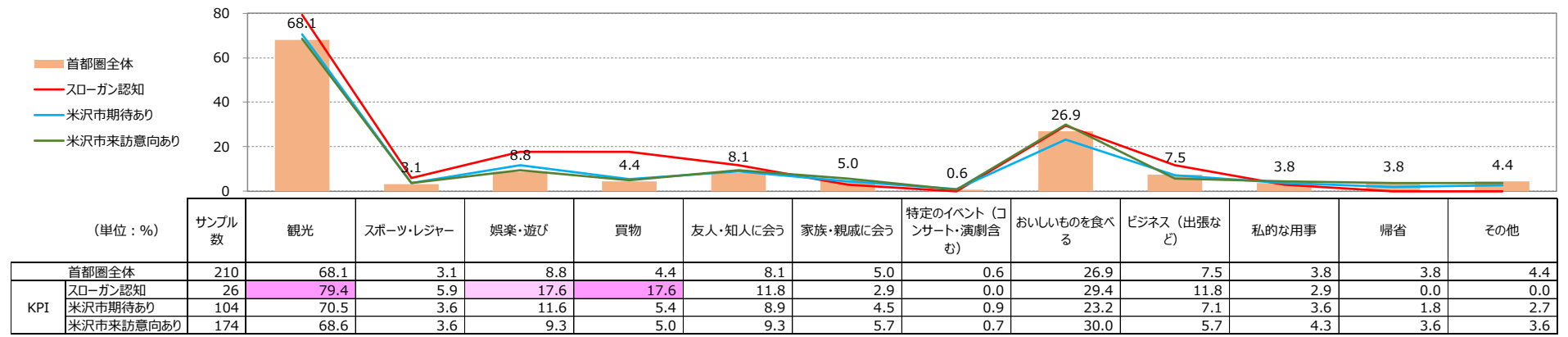
| (単位：%) | | サンプル数 | 米沢市に移住する計画がある | 移住の計画があり、米沢市も候補の一つ | 具体的な計画はないが、米沢市に移住したいと思っている | 具体的な計画はないが、移住の希望があり、米沢市は候補の一つ | 米沢市以外に移住する計画/希望がある | 米沢市も含めて移住する計画/希望はない | 米沢市・計画あり or 候補計 |
|--------|-----------|-------|---------------|--------------------|----------------------------|-------------------------------|--------------------|---------------------|-----------------|
| KPI | 福島市全体 | 210 | 0.5 | 1.9 | 1.0 | 4.3 | 5.2 | 87.1 | 7.6 |
| | スローガン認知 | 26 | 3.8 | 15.4 | 7.7 | 7.7 | 3.8 | 61.5 | 34.6 |
| | 米沢市期待あり | 104 | 1.0 | 2.9 | 1.0 | 5.8 | 3.8 | 85.6 | 10.6 |
| | 米沢市来訪意向あり | 174 | 0.6 | 1.7 | 1.1 | 4.6 | 5.2 | 86.8 | 8.0 |

※全体より 10ポイント以上高 5ポイント以上高 5ポイント以上低 10ポイント以上低

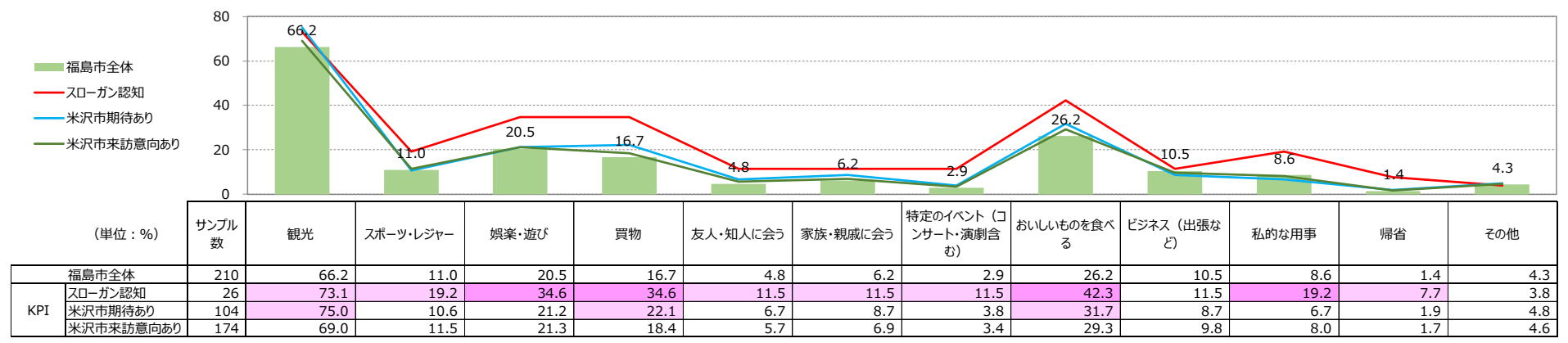
10. 「米沢市」への来訪目的

- 首都圏のスローガン認知者は、全体に比べて、「観光」、「買物」の来訪目的が高い。
- 福島市のスローガン認知者は、福島市全体に比べて、ほぼ全般の項目に対して来訪したいという意思が強い。特に、「娯楽・遊び」、「買物」、「おいしいものを食べる」、「私的な用事」などが高い。

<首都圏>



<福島市>



※全体より 10ポイント以上高 5ポイント以上高 5ポイント以上低 10ポイント以上低